



KULTURA BIVALNEGA PROSTORA

Arhitektura, uvod, teorija

Borut Juvanec

Ljubljana 2006

Pojem "kultura bivanja" je sicer z vidika različnih strok različno pojmovan, vendar je v povezavi s sodobnimi problemi človekovega obstoja, delovanja in bodočnosti gotovo najtesneje povezan prav z oblikovanim človekovim bivalnim okoljem, to je z arhitekturo.

Na tak način razumljen sinopsis prof dr Boruta Juvanca je tudi najboljši način predstavitve pojma in problema, kot naj bi bil predstavljen v sedanjem vzgojnem procesu. Spoznavanje vpliva človeka na spremembe v oblikovanju njegovega bivalnega okolja in obratno razumevanje izjemnega vpliva že obstoječega oblikovanega prostora, arhitekture, na vsakega posameznika ali na različne skupnosti je edina možnost, da omogočimo tudi v prihodnosti pozitiven razvoj kulture bivanja z vseh vidikov: od varovanja in razvoja okolja do kvalitetnih medčloveških odnosov.

Prof Juvanec v predlagani shemi uporablja posebej izbrane sestavine kulture bivanja, ki sooblikujejo na arhitekturo vezane razvojne in pomenske vrednote, značilne zlasti za slovenski prostor: tipično slovensko kmečko hišo ali domačijo in identitetno pomembne sestavine slovenske kulturne krajine. S podobnimi cilji je nakazana tudi izbira nekaterih prvin naselbinskih razvojnih ciklov.

dr Peter Fister, UL Fakulteta za arhitekturo Ljubljana

Vsebine posameznih sklopov sistematično pojasnjujejo pojme arhitekturne teorije in prakse. Struktura vsebin sledi logiki arhitekturnih zakonitosti in s tem omogoča pregleden vpogled v oblikovanje prostora, ki ga gradi človek v skladu s svojimi potrebami in zmožnostmi.

Celotno besedilo se odlikuje po zgoščenem podajanju informacij o naravnem in grajenem okolju ter kulturi bivanja.

Teoretska razmišljanja so kratka, jedrnata, ponekod pa tudi preiščljeno razširjena s prepričljivo trditvijo. Takšna omogočajo bralcu prodor v jedro vsebine, samostojno razmišljanje in poglobljanje.

dr Tonka Tacol, UL Pedagoška fakulteta Ljubljana

Borut Juvanec
KULTURA BIVALNEGA PROSTORA

Arhitektura: uvod, teorija

Univerza v Ljubljani
Pedagoška fakulteta

Ljubljana 2006



JUVANEC, Borut

Kultura bivalnega prostora : arhitektura: uvod,
teorija / Borut Juvanec.

- Ljubljana : Pedagoška fakulteta, 2006

72.01

ISBN 86-7735-087-X

222889216

Uvod	4
1 Arhitektura: uvod, problematika, začetki	5
1.1 Teorija začetka	
1.2 Tloris in jedro	
1.3 Detajl: konstrukcija	
1.4 Kompozicija in red	
2 Kmečka hiša: ogenj in dim	11
2.1 Teorija centra v praksi: ogenj	
2.2 Teorija tlorisa	
2.3 Hiša: tloris in oblika	
2.4 Primer: detajl, staja na Veliki planini	
3 Razvoj: celica, hiša, domačija, vas, mesto	17
3.1 Teorija: od celice do hiše	
3.2 Domačija: sestav zgradb	
3.3 Dom, vas, mesto	
3.4 Problematika mesta	
4 Bivalno okolje: kultura prostora	23
4.1 Kultura prostora: človek in red	
4.2 Primer v arhitekturi: kašča	
5 Zaključena arhitektura: kozolec	27
5.1 Kozolec - tipologija	
5.2 Izhodišča za red in pravila	
5.3 Izvedba reda	
5.4 Kozolec v naravi in njegova vrednost	
6 Sklep	33
7 Slovarček	34
8.1 Viri	41
8.2 Povzetki ključne literature	42
Primitive in Science and Science in Primitive Architecture	
L'architecture vernaculaire sans plans: du village à la ville	
Theoretical approaches to Preservation in Vernacular Architecture	
Rapport entre l'architecture vernaculaire et la ville	
Kozolec / hayrack	



Uvod

Arhitektura: uvod, problematika, začetki (center, krog in razvoj tlorisa)

Arhitektura je veda o oblikovanju prostora. Arhitektura je vse okrog nas: obkroža nas, v njej delamo, živimo in se razvijamo. Arhitektura nam to omogoča: človek pa jo gradi v skladu s potrebami, možnostmi in svojimi zmožnostmi v prostoru in v času.

Kultura bivanja je nadgradnja arhitekture kot pojavnosti - je vrednota, ki se je razvijala od samih začetkov, tako v teoriji kot v praksi.

Kmečka hiša: ogenj in dim

Teorija začetka: center, krog, radialnost in povezave med elementi vodijo v organizacijo prve bivalne celice, ki je zametek hiše. Ogenj z zidanim prostorom zanj določa način dela družini in tip ter obliko hiše.

Razvoj: celica, hiša, domačija, vas, mesto

Celo celica kot najmanjši samostojni element ima teoretično zasnovo centra: z jedrom v masi. Celica je okrogla, če ni zunanjih vplivov, ki bi jo omejevali.

Kmečka hiša je teoretično trocelična v vzdolžni smeri, ima dodatne objekte za gospodarstvo. Naslednja faza je zaviti dom, ko se hiša poveže z gospodarskim delom. Zapognjena je bolj racionalna izvedba manjšega doma. Zaprta izvedba je redka: določa jo veter ali strah pred zunanjimi osvajalci. Domačija v nizu je plod posebnih potreb.

Vas predstavlja združevanje na ekoloških in socialnih osnovah.

Mesto predstavlja združevanje interesov: predvsem so to ekonomski in politični, posledica ali rezultat pa sta tudi infrastruktura in kultura. Rast mesta lahko le usmerjamo.

Bivalno okolje: kultura prostora

Oblikovanje prostora je teoretsko, praktično in estetsko. Le skladnost vseh treh elementov zagotavlja tudi efekt. Oblika je odvisna od materiala. Efekt dela je sestav cene, izvedbe in organizacije.

Skladnost je nujna za uspeh kulture okolja. Človek v okolju je le njen del: a aktivni del, tako pri zasnovi kot v gradnji in v uporabi.

Kulturo je treba poznati, razumeti, jo sprejeti, jo negovati in z njo živeti.

Zaključena arhitektura: kozolec

Kozolec je samostojna, stalna, vertikalna, pretežno lesena, odprta in pokrita naprava za sušenje in za spravilo. Je optimalni sestav možnosti narave in potreb človeka.

Oblikovno je najpomembnejše čelo. Pri dvojnem vezanem kozolcu imamo dva sistema: čokatega in slokega. Sloka

kompozicija stoji nad Savo in čokata pod njo.

Preprost drvar je brez znanja matematike in nezavedno iztesal največji možni profil, ki ga je mogoče dobiti iz okroglega debla: kvadrat. Danes bi rekli, da je iz debla s premerom ena iztesal kvadratni tram s stranico $\sqrt{2}/2$. To značilnost razmerja ena proti kvadratnemu korenu iz dve nosi kozolec v svojem čelu.

Kozolec je danes element naše kulture spomina in kulture naših dedov.

Sklep

Kultura bivanja je tesno navezana na življenje in na delo. Kultura je odnos do sebe in do okolja, v spoštovanju vrednot, ki smo jih dobili od dedov. Kakor se arhitektura menja v prostoru in v času, se spreminja tudi kultura. Za skladen odnos do sebe in do drugih, do grajenega in do naravnega okolja pa moramo osnove teorije kulture bivanja vsaj poznati. To je edini način, da lahko kulturo bivanja nadgradimo in jo oplemeniteno s svojim delom zapustimo zanamcem.



Borut Juvanec

KULTURA BIVALNEGA PROSTORA

Arhitektura: uvod, teorija

Oblikovanje in prelom:

Maj Juvanec

Lektoriranje:

dr Darja Skubic

Tisk:

Tiskarna Pleško

© Borut Juvanec

ISBN: 86-7735-087-X

Univerza v Ljubljani
Pedagoška fakulteta

Ljubljana 2006



Borut Juvanec

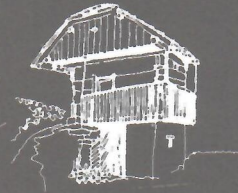
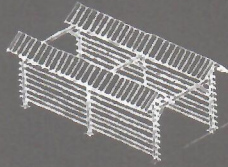
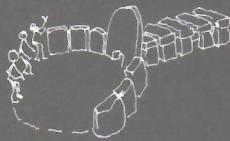
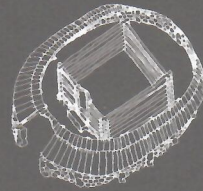
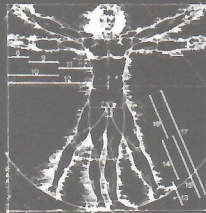
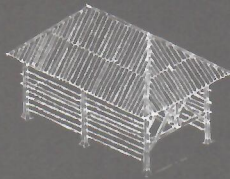
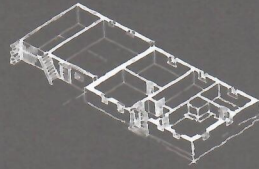
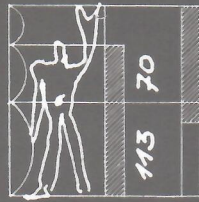
Arhitekt, profesor na Fakulteti za arhitekturo Univerze v Ljubljani.

Dela na področjih teorije in zgodovine prvih arhitektur, pa pri prenovi podeželja: z načrti, z organiziranjem sistemov strokovnega dela v podeželskem prostoru. Glavna področja dela so odkrivanje, dokumentiranje in analiziranje starih znanj, pozabljenih kultur, z njihovo vnovično uporabo v današnjih projektih arhitekture jutri.

Dokumentacija: Vernakularna arhitektura Slovenije (1980-1990), Kamnita zatočišča (barraca / Katalonija; el bombo / Valenciana E; barracun, cabane / Francija; caprile / Italija; crot - scele / Švica; clochane / Irska; girna / Malta; hiška / Slovenija; kažun, komarda, bunja / Hrvaška; mantarah / Palestina; pinetu / Sardinija I; pont / Baleari E; trullo / Puglia I; twlc mochyn / UK; weinbergshaeuschen / Nemčija).

Raziskave: Kozolec 1984, 2000; The Wells / Vodnjaki 1995, 2002; Naprave za sušenje - Portugalska, Španija, Slovenija 2001; Shelters in Stone 2001; Dry Stone Story 2002; Order and Disorder 2002; Kamen na kamen 2005.

Aktivno deluje v mednarodnih organizacijah ICOMOS/F, SAH/USA, ISG/A, CERAV/F, ISPROM/I, SPS/F. Občasno **predava** na nekaterih evropskih univerzah: Barcelona, Bratislava, Firenze, Gradec, Malta, Moskva, Oxford, Rim, Sofija, Trento, Valencia.



ISBN 86-7735-087-X



9 788677 350871